

VENERDÌ 12 FEBBRAIO 2010 ore 14.30
SHERATON BOLOGNA HOTEL & CONFERENCE CENTER

FOCUS PRESTAZIONI ENERGETICHE NEL SISTEMA EDIFICIO



Soluzioni per una maggiore qualità architettonica ed integrazione impiantistica in edilizia

La moderna prassi professionale nel campo del progetto architettonico ed impiantistico è fortemente influenzata dal nuovo corpus normativo e dalla ampliata disponibilità di soluzioni offerte da materiali innovativi e soluzioni impiantistiche aggiornate. L'immagine dell'involucro edilizio rappresenta e sintetizza questi valori riassumendoli in una sempre più sofisticata articolazione di stratigrafie, associazione di materiali e di subsistemi. La partecipazione attiva di tutte le componenti in questo processo non si riduce al semplice ottenimento del comfort secondo parametri quantitativi, ma si colloca in collaborazione strategica per il miglioramento delle prestazioni, della durabilità e del risparmio energetico. Allo stesso tempo la definizione delle corrette prestazioni termoacustiche ed antincendio dell'involucro non è semplice soluzione di una difficoltà tecnica, ma ricerca di benessere e sicurezza. Cogliere la sfida offerta da questa complessità costituisce ineludibile passaggio per l'aggiornamento del progettista dell'edificio. La consapevolezza derivata dall'allargamento della cultura del progetto nelle varie competenze genera una necessaria collaborazione ed una contemporanea reciproca influenza delle professionalità che è premessa indispensabile per il superamento delle difficoltà imposte dalla complessità sempre maggiore che il professionista è tenuto ad affrontare e risolvere.

realizzato con il contributo di

eraclit

ERACLIT-VENIER S.p.A.
eraclit@eraclit.it
www.eraclit.eu



MITSUBISHI ELECTRIC EUROPE
clima@it.mee.com
www.mitsubishielectric.it



METRA
METRA S.p.A.
a.lafino@metra.it
www.metra.it

EDILCLIMA
sezione software

EDILCLIMA S.r.l.
commerciale@edilclima.it
www.edilclima.it

UNIMKT201002

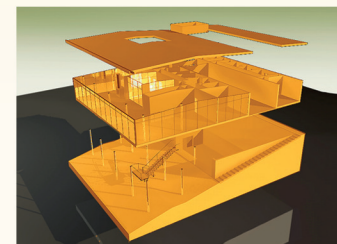
FOCUS PRESTAZIONI ENERGETICHE NEL SISTEMA EDIFICIO

Soluzioni per una maggiore qualità architettonica ed integrazione impiantistica in edilizia

- NECESSITÀ PRESTAZIONALI E NORMATIVE
- EFFICIENZA E BENESSERE
- COMFORT ACUSTICO E SICUREZZA ANTINCENDIO

VENERDÌ 12 FEBBRAIO 2010 ore 14.30
SHERATON BOLOGNA HOTEL & CONFERENCE CENTER
BOLOGNA VIA DELL'AEROPORTO, 34-36

INVITO



con il patrocinio di

ORDINE DEGLI ARCHITETTI P.P. e C.
DELLA PROVINCIA DI BOLOGNA

ORDINE DEGLI INGEGNERI
DELLA PROVINCIA DI BOLOGNA

COLLEGIO GEOMETRI
E GEOMETRI LAUREATI
DELLA PROVINCIA DI BOLOGNA

COLLEGIO DEI PERITI INDUSTRIALI
E DEI PERITI INDUSTRIALI LAUREATI
DELLA PROVINCIA DI BOLOGNA

14.30

SALUTI DI BENVENUTO

Alessandro Marata

Presidente Ordine degli Architetti
Pianificatori, Paesaggisti
e Conservatori
della Provincia di Bologna

Felice Monaco

Presidente Ordine degli Ingegneri
della Provincia di Bologna

Stefano Dainesi

Presidente Collegio Geometri
e Geometri Laureati
della Provincia di Bologna

Ivano Manara

Presidente Collegio dei Periti
Industriali e dei Periti Industriali
Laureati della Provincia di Bologna

14.15

Registrazione e distribuzione materiale tecnico informativo

14.45

INTRODUZIONE E COORDINAMENTO

**Architettura moderna
e efficienza**

Carlo Ostorero

Dottore di Ricerca in Architettura,
Politecnico di Torino
e Facoltà di Architettura di Parma

15.00

INTERVENTI

**Processi di diagnosi,
individuazione delle criticità
e loro superamento
(case passive)**

Franco Soma

Componente della Commissione
Nazionale Impianti Tecnologici
del CNPI

15.30

**Architettura degli impianti.
Evoluzione e integrazione
dei sistemi edilizi**

Carlo Ostorero

Dottore di Ricerca in Architettura,
Politecnico di Torino
e Facoltà di Architettura di Parma

16.00

**L'integrazione razionale
delle diverse prestazioni
nell'involucro edilizio**

Termica, Acustica, Antincendio:
le nuove norme, le responsabilità
e le soluzioni per la sostenibilità

Paolo Donelli

Eraclit-Venier

**L'acustica negli edifici: normative
e soluzioni di cantiere**

Paolo Giacomini

Membro dell'Associazione Italiana
di Acustica, Socio Fondatore
dell'Assoacustici, Vicepresidente della
Commissione Acustica dell'UNI

Edifici a basso consumo energetico

Piercarlo Romagnoni

Dipartimento di Costruzione
dell'Architettura, Facoltà di Architettura
IUAV Venezia

17.10

**Il ruolo dei componenti
finestrati in alluminio
per il miglioramento delle
prestazioni energetiche
negli edifici**

Antonino Latino

Metra

17.40

**Ottimizzazione del processo
progettuale: un esempio
di edificio a consumo
energetico nullo**

Luca Berra

Libero Professionista Edilclima

18.00

CONCLUSIONI - Seguirà dibattito

SCHEDA DI PARTECIPAZIONE

VENERDÌ 12 FEBBRAIO 2010 ore 14.30

SHERATON BOLOGNA HOTEL & CONFERENCE CENTER
BOLOGNA

Per ricevere la documentazione tecnica in omaggio è necessario
confermare la propria iscrizione entro mercoledì 10 febbraio 2010
alla segreteria organizzativa: fax 059 356096 - unimark@tsc4.com

La partecipazione è gratuita

Nome.....

Cognome.....

Qualifica/Funzione.....

Studio/Società/Ente.....

Indirizzo.....

Cap..... Città.....

e-mail.....

Tel..... Fax.....

INFORMATIVA AI SENSI DELL'ART. 13 D. LGS. 196/2003. LA UNI PUBBLICITÀ & MARKETING DICHIARA CHE I DATI PERSONALI FORNITI CON QUESTA SCHEDA DI PARTECIPAZIONE SONO RACCOLTI PER CONSENTIRE LA REGISTRAZIONE DEI PARTECIPANTI AL CONVEGNO. INOLTRE I DATI PERSONALI, CON IL CONSENSO DELL'INTERESSATO, POTRANNO ESSERE UTILIZZATI PER L'INVIO DI MATERIALE INFORMATIVO SU PRODOTTI E SERVIZI, SALVO RICHIEDERE LA RETTIFICA E LA CANCELLAZIONE DEGLI STESSI SCRIVENDO A: MITSUBISHI ELECTRIC EUROPE - ERACLIT-VENIER - METRA - EDILCLIMA

PRESA LETTURA DELL'INFORMATIVA, IL SOTTOSCRITTO:

ACCONSENTE

NON ACCONSENTE

FIRMA.....