

# / Abitare / il Paese /

## LA CULTURA DELLA DOMANDA

Bambini e ragazzi per un progetto di futuro prossimo

2° edizione

ORDINE DI VERONA



CNA  
PPC

CONSIGLIO NAZIONALE  
DEGLI ARCHITETTI  
PIANIFICATORI  
PAESAGGISTI  
E CONSERVATORI



FONDAZIONE  
REGGIO CHILDREN  
CENTRO LORIS MALAGUZZI



**CNA**  
**PPC**

CONSIGLIO NAZIONALE  
DEGLI ARCHITETTI  
PIANIFICATORI  
PAESAGGISTI  
E CONSERVATORI



/Abitare/  
ilPaese/

**LA CULTURA DELLA DOMANDA**

Bambini e ragazzi per un progetto di futuro prossimo



FONDAZIONE  
REGGIO CHILDREN  
CENTRO LORIS MALAGUZZI

## **Presentazione finale del progetto:**

### **“Il Porto dei sensi”**

**12.06.2020**

*Ordine degli Architetti di Verona*

*Scuola Secondaria 1° grado Fava, Porto San Pancrazio (VR)*

*Classe II D*

*Tutor: Arch. Anna Devigili*

*Referente: Arch. Stefania Marini*

## IL "PORTO" DEI SENSI

### Storia di un processo in 5 incontri

**1\_CONOSCERSI E  
MAPPARE (2h)**



**2\_CONTEMPLARE SUI  
"MIEI LUOGHI" (1h)**



**3\_CHI-DOVE-COME  
4 team + 4 itinerari + 5 sensi (1h)**



**4\_L'ESPLORATORE URBANO (2h)**



**5\_IL "PORTO" DEI SENSI (2h)**





## 1\_CONOSCERSI

### La città come rete di relazioni



**1. "Come ti chiami?  
Quanti anni hai?  
Dove vivi? Che cosa ti  
piace fare?"**

*Abito al  
Porto, mi  
piace la  
cioccolata!*

*"Ho 12 anni, mi  
piace ballare,  
ascoltare la  
musica e stare  
con gli amici.  
Abito al Porto".*

*Abito al Porto,  
mi piace  
leggere e stare  
con gli amici.*

**3. "Che cos'è per voi  
questa?"**

*"E' una  
ragnatela!"*

**4. "E secondo voi che  
cosa simboleggia  
questa ragnatela?"**

*"Anche se siamo tutti  
diversi c'è un unico filo che  
ci collega tutti!"*

**2. "Che cos'è per  
voi la città?"**

*"E' un posto  
dove ci vive la  
gente".*

*"E' un insieme di  
persone che  
vanno a lavorare  
e contribuiscono  
con la città".*

*"E' un posto  
in cui puoi  
esprimere te  
stessa".*





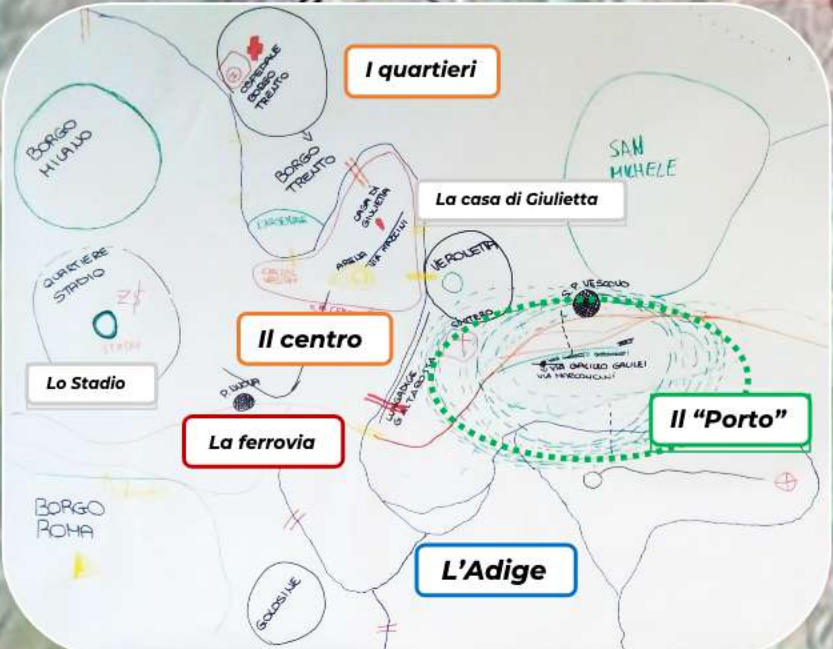
# 1\_MAPPARE

Dove inizia e dove finisce il Porto?

Dove siamo?

"E' Verona perché c'è l'Adige!"

Che cosa riconoscete sulla mappa?



"Per me il Porto inizia e finisce qui!"

Dove inizia e dove finisce il Porto?



# 1\_CONOSCERSI E MAPPARE

## Che ne pensi del Porto?



monumento che si trova andando avanti x  
 En strada. mi piace anche il giardino del  
 nonni Porto di frutta e  
 verdura.  
**STELLA**  
 del mio quartiere mi piace un sacco la  
 casa dei miei nonni che hanno una corte ed  
 è piena di cavalli e soprattutto mi piace il  
 monumento che era in piazza del mercato.

**RUSIRU**  
 - Mi piace il centro parrocchiale.  
 - Non mi piace la Scuola

**SAIA MATTIA**  
 IL MIO QUARTIERE  
 PER ME È TANTE COSE  
 È UN PARCO, UNA SCUOLA  
 UN POSTO DI LAVORO  
 UNA CASA  
 MA SOPRATTUTTO SOTTO  
 NOI IL PORTO SAREBBE  
 IL PORTO SENZA NOI  
 CITTA' DI NOI  
 ALLEGRIANO  
 E NON VORREI  
 CAMBIARLO PER  
 NULLA.  
 IO SONO IL PORTO.

**NON È BELLO, PERCHÈ  
 SUOIA E NON C'È  
 NULLA DA FARE.  
 MENNA (ETNOPIA  
 PICCOLO)**

**CHIARA**  
 Nel Porto mi piace stare con gli amici, sedersi  
 su una panchina e parlare, confidarsi con un  
 amico. Mangiare un gelato in compagnia.

**FIYONA RODRIGO**  
 Il porto San Pancrazio è molto bello. Tutti i  
 miei amici ~~vivono~~ <sup>abitano</sup> qua al Porto. Mi piace  
 uscire con gli amici. Noi ci divertiamo insieme  
 quando c'è una festa e andiamo a fare un  
 giro insieme. È Qua al porto ci sono i posti che  
 possiamo giocare. Per me è un posto molto bello.

**BRIZZI ALEXANDER**  
 Il quartiere porto presenta due negozi  
 il sigma e la migross dove si può comprare  
 il cibo, c'è una chiesa la messa la dirige il  
 parroco Don Giovanni mi piace sentire la  
 messa ma non apprezza se mi piace sentire la  
 messa ci sono due parchi con tanti giochi  
 mi piace andare a giocare con tutti al centro  
 per giocare a calcio



## 2\_CONTEMPLARE SUI MIEI LUOGHI

Quali sono i luoghi della tua memoria?



*"La scuola e tutti i miei amici!"*

*"Il parco col centro di equitazione, la scuola e l'Adigeo!"*

*"La piazza con la chiesa e il campetto!"*

*"Le facciate delle case!"*

*"Il campetto da calcio e la mia stanza col computer!"*



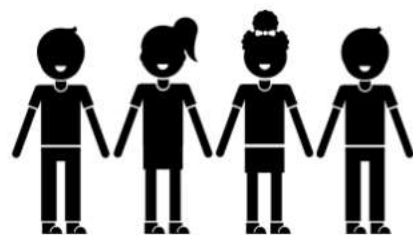
**1 minuto in silenzio per meditare sui luoghi del passato...**





## 3\_CHI, DOVE, COME

4 Team + 4 Itinerari + 5 Sensi



**4 TEAM DI 4 ALUNNI**



**4 ITINERARI**



**5 SENSI**

**Team A:** Dina, Emanuele, Fiona, Rusiru

**Team B:** Guendalina, Alexander, Christine, Mattia C.

**Team C:** Amoudia, Francesco, Giulia, Mattia S.

**Team D:** Stella, Venuja, Chiara, Anita

**1.** Il Parco dell'Adige

**2.** La piazza e il campetto

**3.** La ferrovia

**4.** La scuola

**V:** Vista

**O/G:** Olfatto-gusto

**T:** Tatto

**U:** Udito



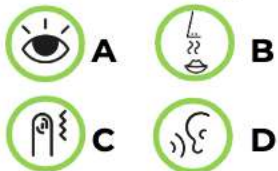


/Abitare/  
ilPaese/

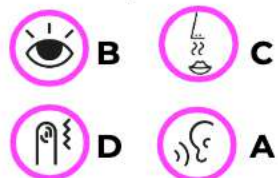
LA CULTURA DELLA DOMANDA  
Bambini e ragazzi per un progetto di futuro prossimo.



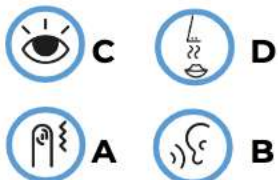
### 1. Il Parco dell'Adige



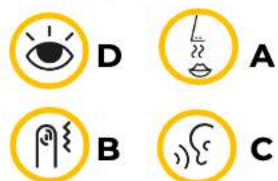
### 2. La piazza centrale e il campetto



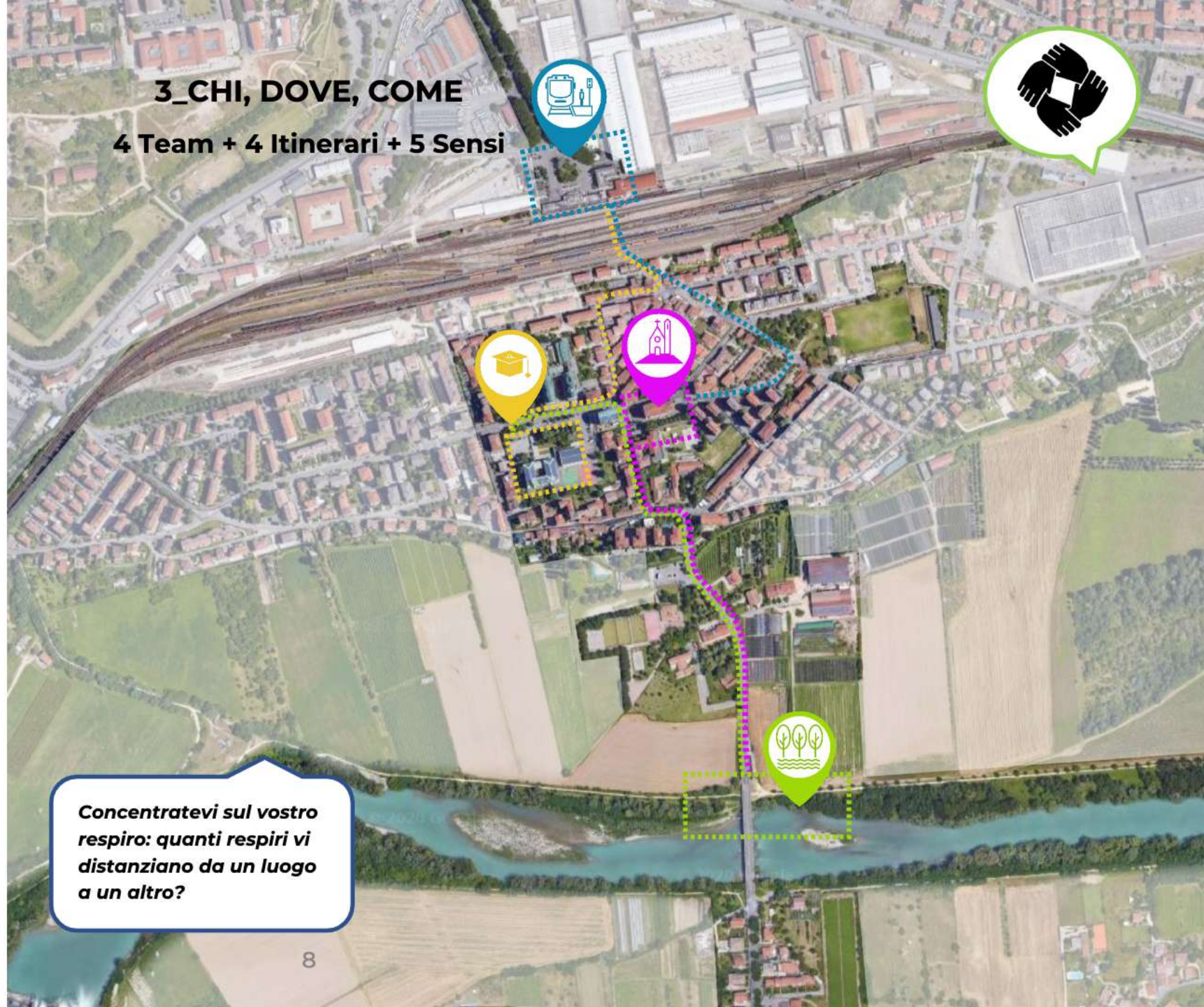
### 3. La stazione P.ta Vescovo



### 4. La scuola Fava



**3\_CHI, DOVE, COME**  
**4 Team + 4 Itinerari + 5 Sensi**



*Concentratevi sul vostro respiro: quanti respiri vi distanziano da un luogo a un altro?*







## 4\_L'ESPLORATORE URBANO

### Il "Kit" dell'esploratore





## 4\_L'ESPLORATORE URBANO

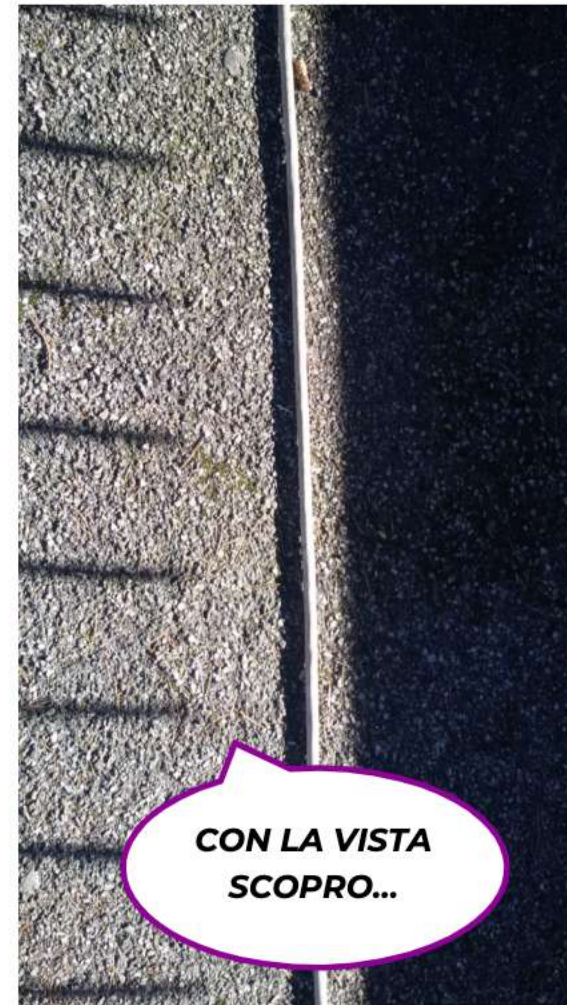
*“Creatività è saper guardare le cose da tante angolature differenti”*





## 4\_L'ESPLORATORE URBANO

Guardare, osservare, scoprire...



**CON LA VISTA  
SCOPRO...**



## 4\_L'ESPLORATORE URBANO

Odorare, pregustare...





## 4\_L'ESPLORATORE URBANO

Toccare, sentire, percepire...





## 4\_L'ESPLORATORE URBANO

Udire, ascoltare...





## 4\_L'ESPLORATORE URBANO

Un luogo legato a una persona..



*In ricordo di Boateng Kofie, che viveva qui.*



## 5\_IL "PORTO" DEI SENSI

Ispirandosi agli atelier di Reggio Children...





## 5\_IL "PORTO" DEI SENSI

Mani all'opera...



## 5\_IL "PORTO" DEI SENSI

### Micro-paesaggi sensoriali



*"Acqua, una ricchezza da sostenere pulita."*



*"Dal celeste cielo sopra di noi cadono piccole e grandi gocce di pioggia che arrivano fino alle foglie..."*



*"..con il dolce fruscio del vento le piccole e grandi foglie cadono sul fondo del barattolo che presto sarà pieno di natura e acqua."*





## 5\_IL "PORTO" DEI SENSI

### Micro-paesaggi sensoriali







/Abitare/  
ilPaese/

**LA CULTURA DELLA DOMANDA**

Bambini e ragazzi per un progetto di futuro prossimo



Emanuele

Francesco

Venuja

Rusiru

Anita

Anna

Romina

Lidia

Mattia

**GRAZIE AI RAGAZZI DI 2D!!**

**e alle Proff. Lidia Carianni e Romina Tramontana !!**

Stefania

Fiyona

Amoudia

Mattia

Giulia

Stella

Alex

Dina

Chiara

Guendalina

Christine

**“Il Porto: un quartiere da vivere, un quartiere di noi”.**